

Pompe à chaleur Air/Air
Console Perfera
FVXM-A



Perfera FVXM-A

conçue pour le confort

La console est la solution de chauffage optimale pour le remplacement des radiateurs électriques. Grâce à sa capacité de convection et son soufflage double flux, un maximum de confort est ainsi garanti.

Posée au sol ou au dessus des plinthes, standard ou semi-encastrée, la console épousera avec discrétion les intérieurs.



Console Perfera FVXM-A

La console compacte, silencieuse et performante

Caractéristiques clés de la console Perfera FVXM-A

- › **Nouveau design élégant et compact** (600x750x238 mm), pour une intégration facilitée dans tous les intérieurs
- › **Très hautes performances énergétiques**, jusqu'à A+++ en froid et A++ en chaud en monosplit
- › **Pilotage à distance de l'unité** grâce à l'application Daikin Residential Controller (carte installée de série). Compatible avec les assistants vocaux Google Assistant et Amazon Alexa
- › **Ultra-silencieuse**, à partir de 19 dB(A)
- › Atteinte du point de consigne plus rapide grâce à la fonction "**Heat Boost**"
- › Le mode "**Floor Warming**" optimise la convection en diffusant l'air chaud par le bas de l'unité
- › Le mode "**Heat Plus**" crée un confort ultra-silencieux en simulant un chauffage rayonnant
- › Qualité d'air intérieur améliorée grâce à la technologie **Flash Streamer** et **au filtre désodorisant à apatite de titane**
- › **Flexibilité d'installation**: monosplit, bi-split*, tri-split**, et gamme Optimised Heating pour un fonctionnement jusqu'à -25 °C.
- › **Fonction de réduction de la puissance sonore du groupe extérieur** pour une quiétude optimale pour le voisinage ***

* Compatible avec les groupes 2MXM40 et 2MXM50.

** En cas de combinaison avec les groupes 3MXM40N8 et 3MXM52N9, la longueur maximale de tuyauterie de l'installation devra être limitée à 30 m.

*** En combinaison avec les groupes RXM25R9, RXM35R9, 2MXM40N9, 2MXM50N9, 3MXM40N7 et 3MXM52N7.



Alliance du design et de la performance pour l'obtention de la solution idéale de conditionnement de l'air

Design épuré et fonctionnel

La console Perfera FVXM-A est dotée d'un design contemporain lui permettant d'épouser élégamment tous les intérieurs.

Sa compacité (600 x 750 x 238 mm) **et ses lignes arrondies** allient modernité et discrétion pour une intégration réussie dans toutes les pièces.



La console Perfera FVXM-A dispose de « **l'œil Daikin** » afin d'indiquer ses conditions d'utilisation. Cet indicateur change de couleur selon le mode de fonctionnement et peut être atténué ou désactivé selon les préférences de l'utilisateur.



Flexibilité d'installation

Que son installation soit semi-encastrée ou standard, la console Perfera se fond dans le décor, en parfaite harmonie avec votre intérieur.





Un design au service de la performance

Le soufflage double flux et la large admission d'air permettent à l'unité Perfera d'atteindre une efficacité élevée. Le large volet positionné sur la partie supérieure de l'unité offre une diffusion optimale de l'air chaud ou froid.



Très hautes performances énergétiques

La nouvelle unité Perfera propose une efficacité énergétique encore plus importante que les modèles précédents. Cette unité bénéficie de performances énergétiques saisonnières en froid (SEER) et en chaud (SCOP) atteignant une valeur respective jusqu'à 8,55 et 4,70. La console Perfera FVXM-A vous permettra d'optimiser vos **économies d'énergie**.

jusqu'à



en mode rafraîchissement

jusqu'à



en mode chauffage

Mode Écono

Le mode Écono réduit la consommation énergétique et évite les surcharges des circuits électriques lorsque d'autres appareils électroménagers sont également en cours d'utilisation. Lorsque ce mode est activé, le courant de service et la consommation énergétique maximum sont réduits de 30 % environ au démarrage, **et la puissance sonore du groupe extérieur est réduite** pour une quiétude optimale pour le voisinage.



Système optimisé pour un chauffage parfait, même par température extérieure jusqu'à -25 °C*

En combinaison avec la gamme Optimised Heating, la console Perfera FVXM-A assure un confort agréable et optimisé en chauffage jusqu'à -25°C de température extérieure.



* En combinaison monosplit avec le groupe Optimised Heating RXTP-N8

Technologie avancée

3 fonctions exclusives de chauffage



“Heat Boost”

Cette fonction automatique assure un chauffage rapide de votre intérieur au démarrage du système. Elle permet d’atteindre le point de consigne 14 % plus rapidement qu’un système de pompe à chaleur air/air classique.*



* En combinaison monosplit uniquement avec les groupes de type RXM-R. Conditions de test de la fonction “Heat Boost” : Démarrage à 2°C temp. ext., 10°C température intérieure, et température de consigne de 23°C. Résultat obtenu pour le modèle 3.5 kW.



“Floor warming”

Cette fonctionnalité optimise la convection en diffusant le flux d’air par le bas de l’unité pour une meilleure répartition de la chaleur dans toute la pièce.



“Heat Plus”

En abaissant le débit d’air et en augmentant la température de soufflage, cette fonctionnalité simule l’effet radiant d’un radiateur et apporte une sensation de chaleur douce et silencieuse durant 30 minutes. Les réglages précédents sont ensuite réactivés.



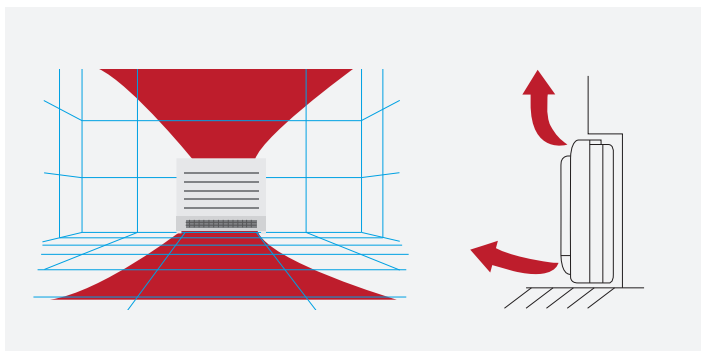


Confort et silence de fonctionnement



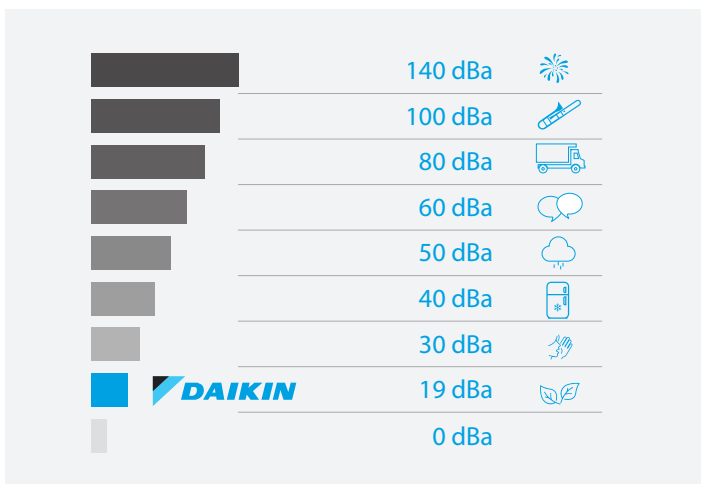
Mode de soufflage double flux

Grâce à sa technologie, la console Perfera FVXM-A assure un soufflage double flux pour une distribution d'air chaud homogène. Lorsque l'unité Perfera fonctionne en mode chauffage, vos pieds restent au chaud et la température est distribuée dans toute la pièce, garantissant ainsi un confort optimal. Ce fonctionnement s'active via la télécommande IR.



Fonctionnement silencieux

La console Perfera FVXM-A assure un fonctionnement silencieux, à partir de 19 dB(A).



Mode nuit

Pour vous permettre de dormir plus confortablement, le mode Nuit évite un chauffage ou un rafraîchissement excessif de la pièce. Si la minuterie est activée, l'unité règle automatiquement la température sur 2 °C de moins en mode chauffage et 0,5 °C de plus en mode rafraîchissement. En plus de maintenir la température à un niveau agréable, ce mode permettra d'optimiser vos économies d'énergie.

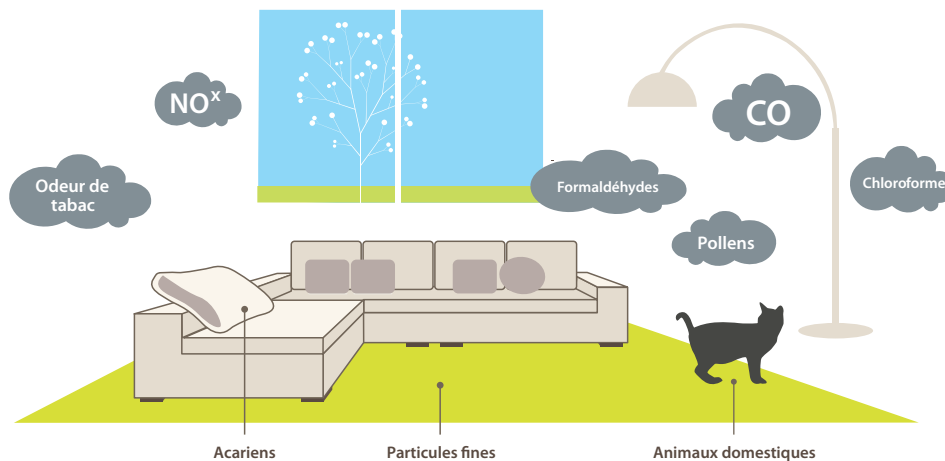


Qualité d'air intérieur

optimisée grâce aux technologies Daikin

Nos habitations comportent de nombreuses sources de pollution de l'air

Le formaldéhyde est l'un des polluants intérieurs les plus répandus depuis qu'il est utilisé dans certains matériaux de construction et produits ménagers. Le formaldéhyde peut être toxique, allergène et cancérigène.



Le saviez-vous ?

Le niveau de polluants contenus dans l'air intérieur peut être 2 à 5 fois, et dans certains cas 100 fois, plus élevé que le niveau de polluants contenus dans l'air extérieur.

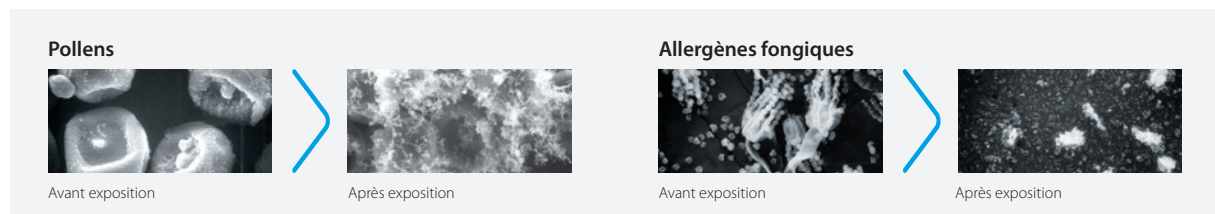
(Source : USA Environmental Protection Agency).

La solution Daikin : la double action du Flash Streamer et du filtre désodorisant à apatite de titane

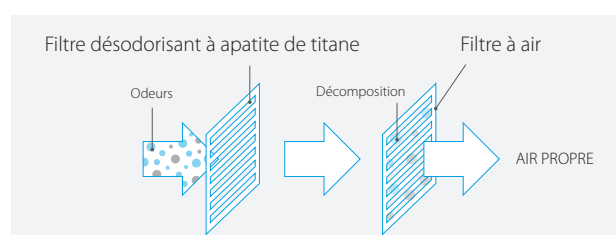
En générant des électrons, de façon à produire une réaction chimique au contact des poussières en suspension dans l'air, le **Flash Streamer** décompose les allergènes tels que les pollens ou les allergènes fongiques ainsi que les mauvaises odeurs, afin de fournir une meilleure qualité d'air.

Nota : la technologie Flash Streamer ne peut être utilisée à des fins médicales.

Technologie Flash Streamer : avant et après quelques minutes d'exposition



Le filtre désodorisant à apatite de titane décompose les mauvaises odeurs, par exemple celles de tabac ou d'animaux.



Pilotage

De multiples possibilités s'offrent à vous !

Télécommande infrarouge

La télécommande infrarouge vous permet de gérer la console Perfera et d'optimiser ses performances.

Avec l'interface intuitive, la régulation de votre climat intérieur est aisée. Le design moderne et léger est parfaitement assorti à celui de l'unité.



Pilotage à distance

Grâce à l'application **Daikin Residential Controller**, vous pouvez piloter votre unité depuis votre smartphone, où que vous soyez, 24H/24 et 7J/7.

Vos avantages :

- › Accéder à différentes fonctionnalités pour réguler votre climat intérieur
- › Gérer la température, le mode de fonctionnement, la purification de l'air et la vitesse de ventilation avec le thermostat interactif
- › Créer différentes programmations et différents modes de fonctionnement
- › Surveiller la consommation d'énergie.



Contrôle par la voix

Compatibilité avec les **assistants vocaux Google Assistant et Amazon Alexa**, pour un pilotage par la voix de votre unité intérieure.

Les actions suivantes peuvent être contrôlées via l'assistant vocal :

- › Démarrer/Arrêter l'unité
- › Changer le mode de fonctionnement de l'unité
- › Régler la température de consigne
- › Vérifier l'état de fonctionnement (température dans la pièce, mode de fonctionnement).



Télécommande filaire BRC073 (option)*

Pour les plus exigeants, la télécommande filaire est également compatible avec la console Perfera FVXM-A.



* Prévoir l'adaptateur EKRS21.

Unité intérieure				Standard				Optimised Heating	
				CVXM20A	FVXM25A	FVXM35A	FVXM50A	FVXM25A	FVXM35A
Puissance restituée	Froid	Min./Nom./Max.	kW	1,3/2,4/3,5	1,4/3,4/4,0	1,4/5/5,8	1,00/2,50/4,20	1,10/3,50/4,30	
	Chaud	à +7°CBS ext	kW	1,3/3,4/4,7	1,3/4,5/5,8	1,4/5,8/8,1	1,00/3,20/5,70	1,10/4,00/6,20	
	Chaud	à -5°CBS ext	kW	2,51	3,0	-	-/2,10/4,52	-/2,55/4,84	
	Chaud	à -10°CBS ext	kW	2,14	3,24	-	-/2,13/4,02	-/2,52/4,41	
	Chaud	à -15°CBS ext	kW	1,77	2,87	-	-/1,81/3,67	-/2,09/4,02	
	Chaud	à -20°CBS ext	kW	-	-	-	-/1,50/3,22	-/1,65/3,46	
	Chaud	à -25°CBS ext	kW	-	-	-	-/1,18/2,91	-/1,22/3,02	
Puissance absorbée	Froid	Nominal	kW	0,52	0,83	1,26	0,66	1,02	
	Chaud	Nominal	kW	0,75	1,18	1,49	0,83	1,33	
Efficacité saisonnière (selon la norme EN14825 Climat tempéré)	Froid	Label		A ⁺⁺⁺		A ⁺⁺		A ⁺⁺	
		Pdesign		2,40	3,40	5,00	2,50	3,50	
		SEER		8,55	8,11	7,30	6,50	6,10	
		Conso. énerg. annuelle	kWh	98	147	240	135	201	
	Chaud	Label			A ⁺⁺		A ⁺		A ⁺⁺
		Pdesign		2,30	2,80	4,10	2,50	3,00	
		SCOP		4,65	4,63	4,31	4,70	4,60	
Conso. énerg. annuelle	kWh	692	847	1332	744	913			
Efficacité nominale	EER/COP ⁽¹⁾	Froid/Chaud		4,63 / 4,55	4,08 / 3,82	3,97 / 3,90	3,61 / 3,86	3,31 / 3,54	
Couleur	Blanc								
Dimensions	H x L x P		mm	600 x 750 x 238				600 x 750 x 238	
Poids de l'unité				14				14	
Débit d'air	Froid	Silence/PV/MV/GV	m³/h	246/294/420/522	246/294/420/522	246/294/420/552	324/396/540/696	246/294/420/552	246/294/420/552
	Chaud	Silence/PV/MV/GV	m³/h	246/336/432/552	246/336/432/552	246/336/432/588	354/504/600/768	246/336/432/588	246/336/432/588
Niveau de pression sonore	Froid	Silence/PV/MV/GV	dB(A)	22/25/32/38	20/25/32/38	20/25/32/39	27/31/38/44	21/25/32/38	21/25/32/39
	Chaud	Silence/PV/MV/GV	dB(A)	21/25/32/38	19/25/32/38	19/25/32/39	29/35/40/46	20/25/32/38	20/25/32/39
Niveau de puissance sonore	Froid	Nominal	dB(A)	52	52	53	61	52	53
	Chaud	Nominal	dB(A)	52	52	53	62	52	53

Groupe extérieur				RXM25R9	RXM35R9	RXM50R	RXTP25R	RXTP35R
Dimensions	H x L x P (capots et grilles inclus)			552 x 840 x 350		734 x 954 x 401	551 x 847 x 356	
Poids				32		49	38	
Débit d'air	Froid	Nominal	m³/h	1 698		2 796	1 848	
	Chaud	Nominal	m³/h	1 698		2 646	1 512	
Niveau de puissance sonore	Froid	Nominal / GV	dB(A)	- / 60	- / 61	62 / -	-	-
	Chaud	Nominal / GV	dB(A)	59 / 60	61 / 61	62 / -	61 / -	61 / -
Niveau de pression sonore	Froid	Nominal / GV	dB(A)	46 / -	49 / -	48 / -	48 / -	48 / -
	Chaud	Nominal / GV	dB(A)	47 / -	49 / -	49 / -	49 / -	49 / -
Plage de fonctionnement température extérieure	Mode froid	°CBS		-10 ~ 46			-10 ~ 46	
	Mode chaud	°CBH		-15 ~ 18			-25 ~ 18	
Type de compresseur				Swing			R-32 / 675	
Réfrigérant / PRP				R-32 / 675			1,1 / 0,74	
Charge (kg) / T eq CO ₂				0,76 / 0,50	0,76 / 0,50	1,15 / 0,78	Non hermétique	
Flag F-Gas				Non hermétique			Swing	
Préchargé d'usine jusqu'à	m			10			10	
Raccordements frigorifiques	Longueur tuyauterie	UE-UI Max	m	20	20	30	20	
	Dénivelé	UE-UI Max	m	15			15	
	Liquide	DE	"	1 / 4			1/4	
	Gaz	DE	"	3 / 8	3 / 8	1 / 2	3/8	
Alimentation électrique	Phase fréquence tension	Ph/Hz/V		1~ / 50 / 220-240			1~ / 50 / 220-240	
	Câble liaison	int / ext	mm²	4G1,5			4G1,5	
Courant - 50Hz	Protection	Disjoncteur	Courbe D	16A	16A	16A	16A	

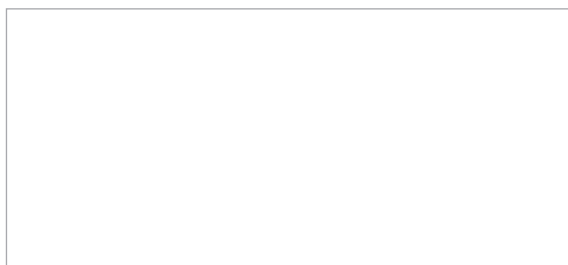
(1) EER/COP selon la norme Eurovent.

Application Multi	CVXM20A	FVXM25A	FVXM35A	FVXM50A
2MXM40N9	✓	✓	✓	-
2MXM50N9	✓	✓	✓	✓
3MXM40N7*	✓	✓	✓	-
3MXM52N7*	✓	✓	✓	✓

* En cas de combinaison avec une unité 3MXM40N7 et 3MXM52N7, la longueur maximale de tuyauterie de l'installation doit être limitée à 30 m.



DAIKIN AIRCONDITIONING FRANCE SAS - Z.A. du Petit Nanterre - 31, rue des Hautes Pâtures - Bât. B - Le Narval - 92737 Nanterre Cedex - Tél.: 01 46 69 95 69 - Fax : 01 47 21 41 60 - www.daikin.fr



CE Les unités Daikin sont conformes aux normes européennes qui garantissent la sécurité des produits



Retrouvez Daikin France sur les réseaux sociaux !

260_PVWA-A-21 - Caractéristiques techniques disponibles au 1^{er} février 2021, sous réserve de modification sans préavis. SREX n° 967 501 065 - RCS B Nanterre. Les informations présentes dans cette brochure n'ont qu'un caractère documentaire et de vulgarisation. Ces informations doivent donc toujours être vérifiées. Daikin Airconditioning France ne saurait engager sa responsabilité en cas d'erreur ou de mauvaise interprétation.